

**CONSILIUL LOCAL
AL MUNICIPIULUI CÂMPULUNG**

**H O T Ă R Ă R E A NR.35
DIN 29 03 2012**

**privind organigrama și statele funcțiilor publice și contractuale ale
Serviciului Public de Asistență Socială Câmpulung pentru anul 2012**

Consiliul Local al Municipiului Câmpulung întrunit în ședință ordinară în data de 29 03 2012;

Luând în discuție raportul Serviciului Public de Asistență Socială Câmpulung înregistrat sub nr. 915/20 03 2012 prin care se propune spre aprobare organigrama și statele funcțiilor publice și contractuale ale Serviciului Public de Asistență Socială Câmpulung pentru anul 2012;

În conformitate cu prevederile art.107 din Legea nr. 188/1999, republicată coroborate cu prevederile art.36 alin.(2) lit.”a” raportat la alin.(3). lit. “b” din Legea administrației publice locale nr.215/2001 cu modificările și completările ulterioare ;

Văzând avizul comisiei de specialitate nr.4 a consiliului local;

În temeiul art.45 din Legea nr.215/2001 privind administrația publică locală, cu modificările și completările ulterioare ;

H O T Ă R Ă Ș T E :

ART.1. Se aprobă organigrama și statele funcțiilor publice și contractuale ale Serviciului Public de Asistență Socială Câmpulung pentru anul 2012, prevăzute în anexele nr. I și II care fac parte integrantă din prezenta hotărâre.

ART.2. Cu aducerea la îndeplinire a prezentei hotărâri se însărcinează directorul Serviciului Public de Asistență Socială Câmpulung.

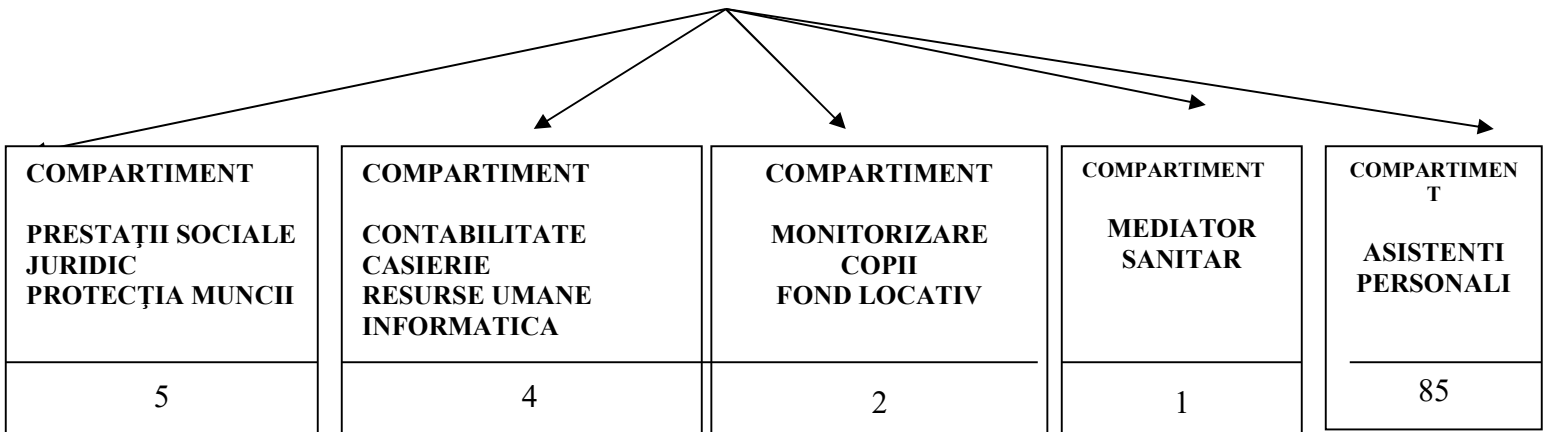
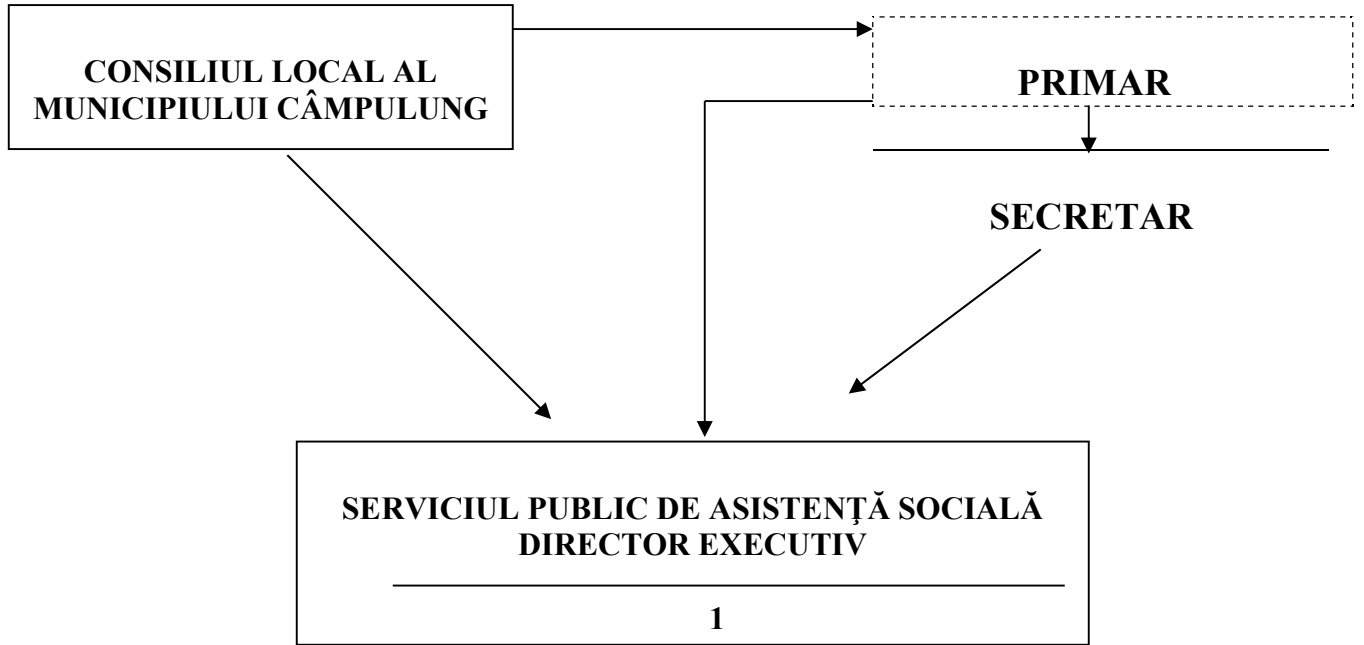
ART.3. Prezenta hotărâre va fi afișată și publicată pentru aducerea ei la cunoștință publică și va fi comunicată în termen legal Prefecturii Argeș și Primarului Municipiului Câmpulung.

**PREȘEDINTE DE ȘEDINȚĂ,
LUCIAN-MIHAI IONESCU**

**CONTRASEMNEAZĂ
S E C R E T A R,
NICOLAE GHINEA**

DN/NB/1EX.

**ORGANIGRAMA
SERVICIULUI PUBLIC DE ASISTENȚĂ SOCIALĂ**



**PREȘEDINTE DE ȘEDINȚĂ,
LUCIAN-MIHAI IONESCU**

STAT DE PERSONAL
SERVICIUL PUBLIC DE ASISTENȚĂ SOCIALĂ

Nr. crt.	Numele si prenumele	Funcția publică			Clasa	Gradul	Gradul profesional	Gradația	Clasa de salarizare	Nivelul studiilor	Funcția contractuală		Clasa de salarizare	Gradația	Nivelul studiilor
		VACANT - daca este cazul	înalt functionar public	de conducere							de executie	de conducere			
1	Vacant			inspector	I		asistent	2	32	S					
	Director Executiv														
2	Cătălin Bădița		director executiv		I	II		3	74	S					
	Compartiment Prestații sociale / Juridic / Securitate și sănătate în muncă														
3	Pistol Florina Raluca			consilier juridic	I		superior	4	52	S					
4	Oinu Daniela Giorgiana			inspector	I		principal	2	38	S					
5	Bercaru Diana Mariana			inspector	I		principal	2	38	S					
6	Bîrzu Aida Camelia			referent	III		asistent	5	30	M					
	Compartiment Monitorizare copii / Fond locativ														
7	Grigore Maria Mirabela			inspector	I		asistent	1	30	S					
8	Adam Florinel			referent	III		superior	5	30	M					
	Compartiment Contabilitate														
9	Neagu Mirela			inspector	I		principal	4	41	S					
10	Bălan Amalia Maria			inspector	I		asistent	2	32	S					
11	Simion Mihaela			referent	III		superior	5	30	M					
12	Ungureanu Florian - Stelian			referent	III		principal	4	25	M					
	Compartiment Mediator sanitar / Asistenți personali														
13	Asavei Aneta											mediator sanitar	24	2	M
14	Bosoiu Claudia											asistent personal	19	2	M
15	Brumaru Viorel											asistent personal	23	5	M
16	Bucur Domnica											asistent personal	23	5	M
17	Chițu Maria Cecilia											asistent personal	19	2	M
18	Ciolan Elena											asistent personal	23	5	M

19	Codreanu Gheorghită														asistent personal	19	2	M
20	Cojocaru Daniela														asistent personal	22	4	M
21	Cojocea Emanuela Ioana														asistent personal	21	3	M
22	Cotescu Elena														asistent personal	23	5	M
23	Costea Cristina														asistent personal	14	bază	M
24	Constantin Cristinel														asistent personal	23	5	M
25	David Elena Cosmina														asistent personal	19	2	M
26	Dicu Elena Liliana														asistent personal	23	5	M
27	Dinu Nicoleta														asistent personal	23	5	M
28	Dinulescu Maria														asistent personal	23	5	M
29	Dudu Maria														asistent personal	19	2	M
30	Gavrilă Loredana														asistent personal	19	2	M
31	Geană Graziela														asistent personal	23	5	M
32	Gedroyc Antoaneta														asistent personal	17	1	M
33	Ghiță Mariana														asistent personal	23	5	M
34	Halangescu Irina														asistent personal	19	2	M
35	Hepeneț Violeta Silvia														asistent personal	14	bază	M
36	Hublea Ioana														asistent personal	23	5	M
37	Iancu Maria														asistent personal	23	5	M
38	Isbășoiu Daniela														asistent personal	21	3	M
39	Ivan Ionela														asistent personal	19	2	M
40	Ivan Maria														asistent personal	22	4	M
41	Lupeanu Cornelia														asistent personal	19	2	M
42	Manole Eugenia														asistent personal	23	5	M
43	Manta Mioara														asistent personal	21	3	M
44	Marian Florica														asistent personal	21	3	M
45	Marin Lavinia														asistent personal	19	2	M
46	Matei Floarea														asistent personal	22	4	M
47	Moloiu Viorela Mariana														asistent personal	23	5	
48	Mihalcea Luminița														asistent personal	21	3	M
49	Moldovan Cornelia														asistent personal	14	bază	M
50	Năftănăilă Viorina														asistent personal	23	5	M
51	Nica Corina Sorina														asistent personal	23	5	M

52	Nica Liliana																asistent personal	21	3	M
53	Nistorescu Stana																asistent personal	23	5	M
54	Niculescu Ion																asistent personal	23	5	M
55	Nițoi Gheorghe																asistent personal	21	3	M
56	Oancea Luminița																asistent personal	19	2	M
57	Oprea Elena Florina																asistent personal	19	2	M
58	Pițigoi Elisabeta																asistent personal	19	2	M
59	Pîrșe Ion																asistent personal	23	5	M
60	Popa Filoftea																asistent personal	22	4	M
61	Popescu Gabriel																asistent personal	19	2	M
62	Posadă Florina																asistent personal	14	bază	M
63	Răcășan Andreea Mihaela																asistent personal	14	bază	M
64	Ronai Maria Magdalena																asistent personal	22	4	M
65	Roșioru Constantin																asistent personal	23	5	M
66	Săndulescu Ștefana																asistent personal	21	3	M
67	Sidorcă Florentina																asistent personal	19	2	M
68	Cristina																asistent personal	19	2	M
69	Stoian Ligia																asistent personal	23	5	M
70	Ștefan Dorina																asistent personal	19	2	M
71	Taină Viorica																asistent personal	19	2	M
72	Trufășilă Rodica																asistent personal	17	1	M
73	Tureac Carmen																asistent personal	17	1	M
74	Țuțuianu Lucica																asistent personal	21	3	M
75	Uretu Ion																asistent personal	23	5	M
76	Ungureanu Angela																asistent personal	23	5	M
77	Vasilescu Manuela																asistent personal	14	bază	M
78	Zarvă Mariana																asistent personal	21	3	M

NR.TOTAL FUNCTII PUBLICE		12
NR.TOTAL FUNCTII PUBLICE DE CONDUCERE		1
NR. TOTAL FUNCTII PUBLICE DE EXECUTIE		11
NR. TOTAL FUNCTII CONTRACTUALE DE CONDUCERE		0
NR. TOTAL CONTRACTUALE DE EXECUTIE		66
NR. TOTAL CONTRACTUALE DE EXECUTIE VACANTE		20
NR. TOTAL FUNCTII ÎN INSTITUTIE		98

**PREȘEDINTE DE ȘEDINȚĂ,
LUCIAN-MIHAI IONESCU**